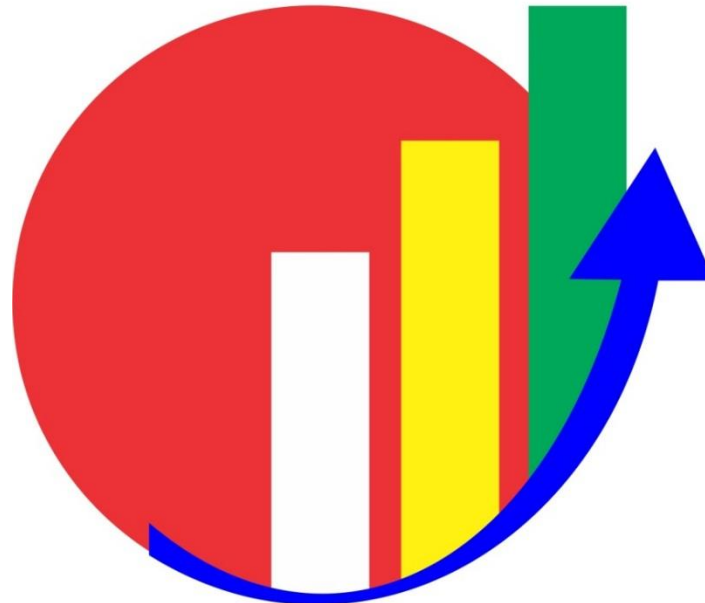


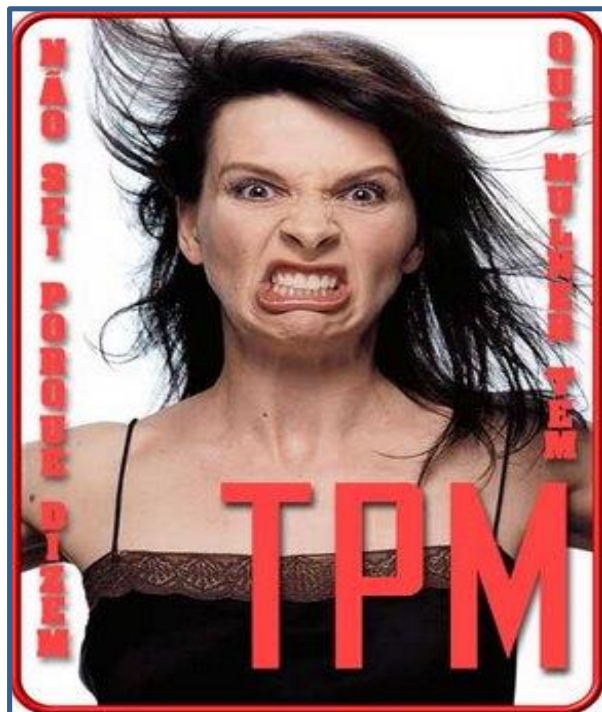
*KYOTO BRASIL*



*CONSULTORIA*



# O QUE É TPM?





# O QUE É TPM?

O TPM (Total Productive Management) surgiu no Japão na década de 70, em empresa ligada ao Grupo Toyota. Logo em seguida foi introduzido no Brasil, através de visitas do **Prof. Seiichi Nakajima**.

Segundo o **Prof. Nakajima**, a melhor prevenção contra quebras deve partir de um agente bem particular, o **operador da máquina**,

daí a frase:

**“Da minha máquina cuido eu”**

**Acidente Zero**

**Poluição Zero**

**Defeito Zero**

**Quebra Zero**



# O QUE É TPM?

**T P M**

Total

Productive

Maintenance

**Manutenção Produtiva Total**

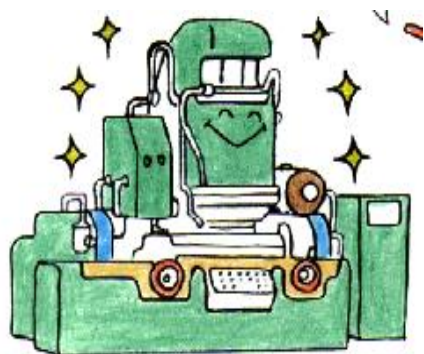
Productivity

Management

**Gestão da Produtividade Total**

Performance

**Gestão da Performance Total**



- Buscar a máxima eficiência do sistema de produção
- Eliminar todas as perdas
- Maximizar o ciclo total de vida útil dos equipamentos
- Abranger todos os departamentos da empresa
- Envolver todos os funcionários

**Acidente Zero – Poluição Zero - Defeito Zero - Quebra Zero**



# HISTÓRIA DO TPM

## Desenvolvimento do TPM

**1950**

**1960**

**1970**

**1980**

**1990**

Manutenção Pós-Quebra  
Breakdown Maintenance

1951 Manutenção Preventiva  
Prevention Maintenance

1957 Manutenção por Melhoria  
Corrective Maintenance

1960 Prevenção da Manutenção  
Maintenance Prevention

1971 TPM  
Total Productive Maintenance

**Era da manutenção baseada no tempo**

| CCQ  | Grupo | Atividade | Movimento     |
|------|-------|-----------|---------------|
|      | ZD    | JK        | Acidente zero |
| 1962 | 1965  | 1969      | 1973          |

**Era da manutenção baseada nas condições**